



Ce document a été numérisé par le CRDP  
d'Alsace pour la Base Nationale des Sujets  
d'Examens de l'enseignement  
professionnel

**C.A.P.**

**TAPISSIER, TAPISSIÈRE  
D'AMEUBLEMENT EN DÉCOR**

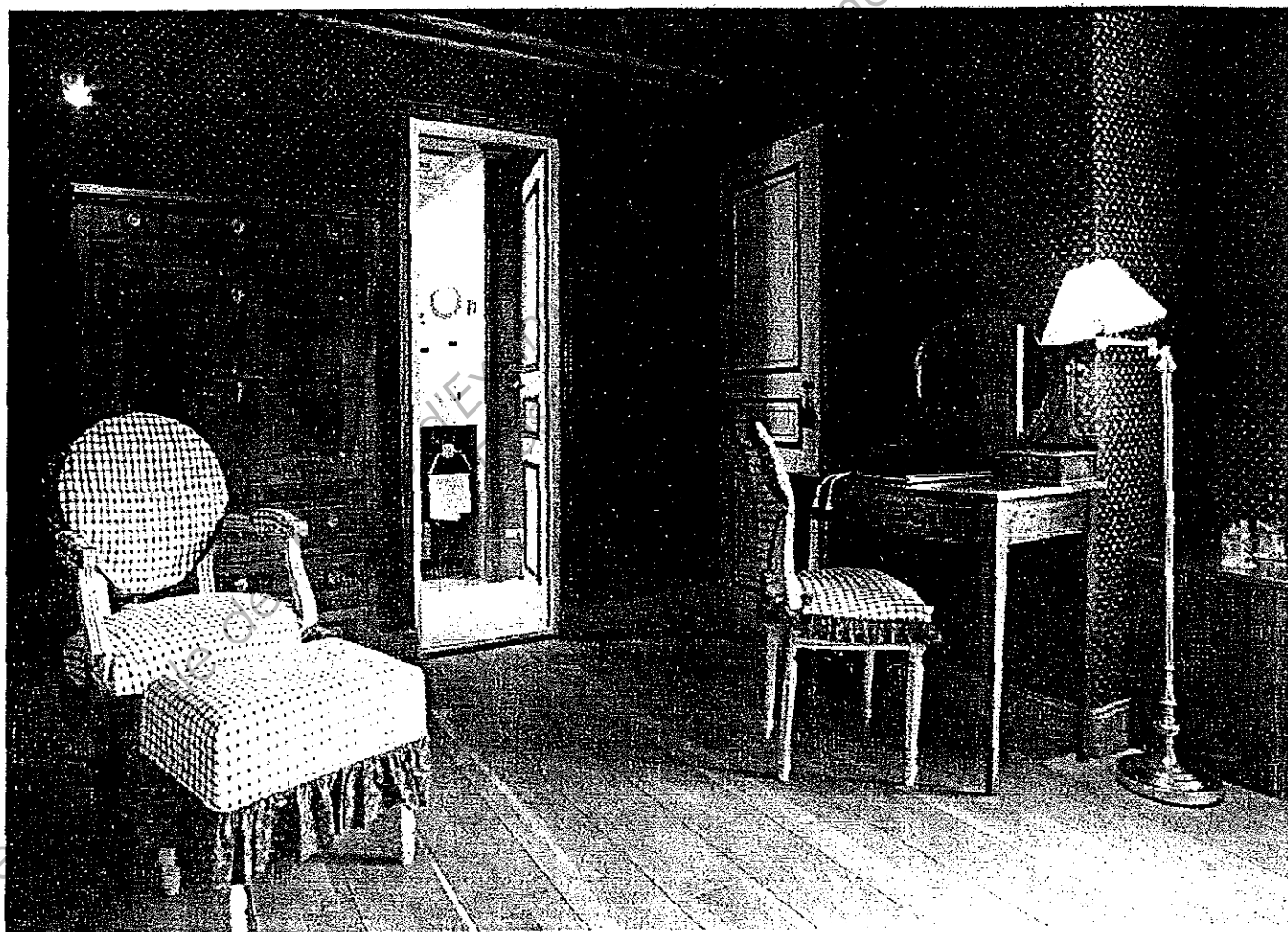
**EP1 :** Analyse d'une situation professionnelle.  
Analyse technique et préparation.

**SUJET**

Madame Luciole, propriétaire de chambres d'hôtes veut aménager un coin bureau pour ses clients, elle fait appel à un tapissier décorateur.

Nota :

Toutes les questions de technologie sont en rapport avec la réalisation des produits.



**C.A.P.**

**Spécialité : Tapissier, tapissière d'ameublement en décor.**

Durée :  
2 h 30

Session :  
2011

EP1 : Analyse d'une situation professionnelle. Analyse technique et préparation.

Doc. :1/8

Différentes précautions sont à prendre lors de la coupe d'une étoffe.

1) Indiquer ces précautions :

- 
- 
- 
- 
- 

2) Citer les qualités de la fibre de coton appréciées pour son utilisation :

- 
- 
- 

3) Retrouver le terme approprié pour chacune de ces définitions :

Bords d'un tissu parallèles aux fils de chaîne	➤
Cordon en coton souple utilisé pour la confection des passepoils	➤
Bande d'étoffe froncée, plissée ou drapée	➤
Fils perpendiculaires aux lisières	➤
Petit bourrelet d'étoffe constitué d'une mèche	➤
Diagonale d'un carré obtenu par la superposition des sens du tissu	➤

La housse de pouf est garnie d'un galon plat.

4) Indiquer les différents procédés de repère pour poser un galon à distance sans abimer l'étoffe :

- 
- 
- 

5) Noter le nom des passementeries correspondantes à chaque définition :

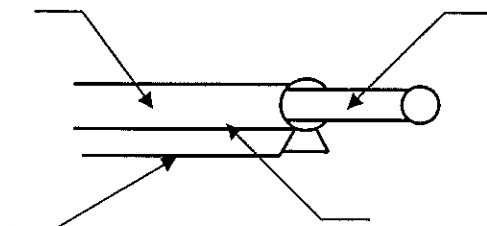
Galon à crête festonnée répétitive	➤
Bande tissée à fond plat de largeur variée comportant des motifs en relief	➤
Gros cordage composé de plusieurs branches retordues ensemble	➤

Le pouf à plate bande est garni d'un passepoil.

6) Dans quel sens peut-on couper le galon recouvrant la ganse pour la réalisation d'un passepoil :

- 

7) Compléter les supports de repères du passepoil :



- 1 Ganse ou âme
- 2 Tissu
- 3 Piqûre
- 4 Pied de couture

Comment fait-on un raccord lorsque le passepoil est trop court.

8) Noter deux possibilités :

- 
- 

Le passepoil est très décoratif mais il peut avoir d'autres qualités.

9) Quelles sont elles :

- 
- 
- 

Les sièges du bureau sont recouverts de différents coussins.

10) Quels sont leur utilité :

- 

Les coussins sont déhoussables.

11) Désigner différents systèmes de fermeture pour la réalisation de coussins déhoussables :

- 
- 
- 
- 
- 

Une ouate recouvre le bloc de mousse du pouf.

12) Expliquer pourquoi :

- 
-

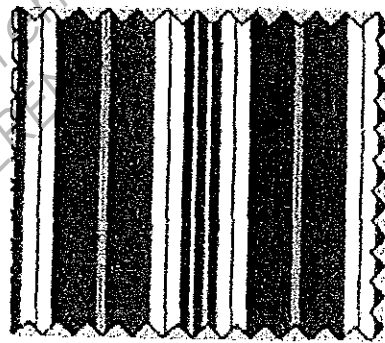
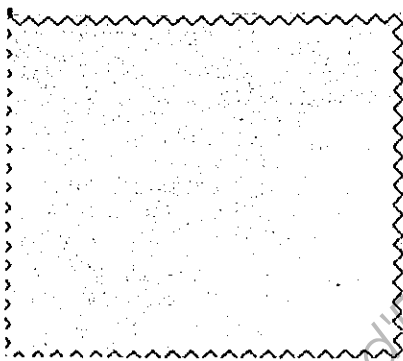
L'intérieur du coussin sera garni d'une calle à la place de la mousse.

**13) Donner la définition du mot calle :**

▪

Deux toiles sont proposées pour la réalisation des calles.

**14) Quel est le nom de ces toiles :**



La calle sera garnie d'un bourrage.

**15) Citer trois types de bourrage d'origine animale :**

▪  
▪  
▪

**16) Quelles sont les précautions à prendre lors du rembourrage de coussins garnis de plumes :**

▪  
▪  
▪  
▪

**C.A.P.**

**Spécialité : Tapissier, tapissière d'ameublement en décor.**

**EP1 : Analyse d'une situation professionnelle. Analyse technique et préparation.**

Session : 2011

Doc. :5/8

Pour confectionner les coussins vous allez utiliser la piqueuse plate et le fer à repasser.

17) Quelles sont les consignes de sécurité pour éviter tous risques d'incendie ou d'électrocution :

Pour le fer ;

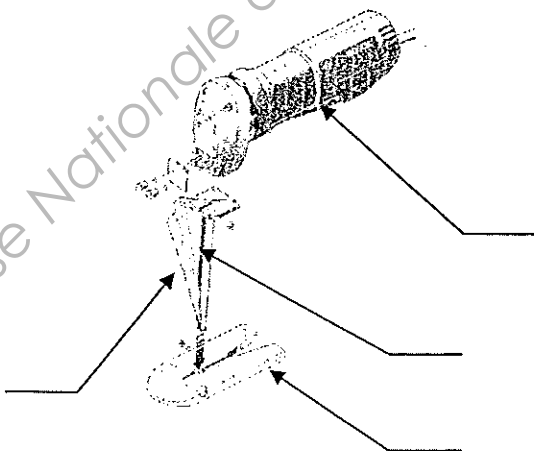
- 
- 
- 
- 
- 
- 
- 

Pour la piqueuse plate ;

- 
- 
- 
- 
- 
- 

Un ciseau à couper la mousse est utilisé pour couper la mousse.

18) Compléter les supports de repère avec les renseignements donnés :



1 Commutateur marche arrêt

2 Semelle

3 Lames de scie

4 Guide lame


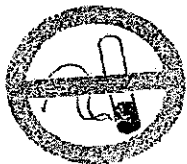

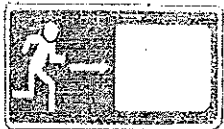


19) Quelles sont les précautions à prendre lors de l'utilisation de cet outil :

- 
- 
- 
- 
- 

Dans votre atelier ces pictogrammes ayant trait à la sécurité sont installés.

20) Indiquer pour chacun d'eux sa signification et sa couleur :

	Signification :  Couleurs :		Signification :  Couleurs :
	Signification :  Couleurs :		Signification :  Couleurs :

21) Calculer le prix de revient du pouf (indications ci-dessous) :

- 1,20 m de cotonnade imprimé à 15,50 € le m ;
- 0,15 m de cotonnade uni à 12,50 € le m ;
- 2,10 m de galon plat à 2,42 € le m ;
- 2,50 m de ganse à 0,34 € le m ;
- 1 fermeture à glissière à 7,60 € ;
- 2 bobines de fil à 3,60 € la bobine.

Matières d'œuvre et fournitures	Quantités	Prix H T	Total
		<b>Total :</b>	
Temps de fabrication : 8 h55 à 10,20 € de l'heure			
		<b>Total :</b>	
TVA 19,6 %			
		<b>Total TTC :</b>	

**C.A.P.** Spécialité : Tapissier, tapissière d'ameublement en décor.

Session : 2011

EP1 : Analyse d'une situation professionnelle. Analyse technique et préparation.

Doc. :8/8